



UNE FOIS PAR MOIS

DANAECARE

## AU COEUR DE L'ACTION PAR ET POUR LES AIDANTS

### LE CONTENU

- Ouverture de l'Escale des Aidants !
- Point d'information / Escale des Aidants
- Actions de soutien aux aidants.
- À vos agendas :
  - Festival des aidants sur les ondes
  - Déploiement de l'antenne mobile de l'Escale

#### Des actualités locales

- Week-end de la vie associative
- Formation d'aidants et trouble du spectre de l'autisme/UDELA
- Programme Profamille/CATTP La Charité
- Journée des aidants, par Aloess

### PRÉSENTATION DU NUMÉRO

Cher.es lecteur.rice.s,

Après une bonne pause estivale, nous sommes ravis de vous retrouver dans cette lettre d'information de la rentrée.

**L'Escale des Aidants est désormais ouverte au public depuis le 6 septembre 2022**

Nous sommes ravis de vous accueillir. L'assistante sociale, Isabelle Safar, est disponible pour accompagner les aidants et les orienter vers les dispositifs locaux.

Plusieurs évènements à venir sont annoncés dans cette newsletter : **à ne pas manquer** 😊

Nous restons disponibles pour tout renseignement.

Bonne lecture sur "L'info Aidante" ! A très vite.



# La nouvelle du mois !



## Ouverture au public de l'Escale des Aidants

Le mardi 6 septembre 2022 a **ouvert au public** l'Escale des Aidants, guichet unique transpathologique des proches-aidants de la Loire. En plus d'accueillir, informer et orienter les aidants de manière transpathologique, ce dispositif permet de rendre visible les initiatives locales de l'aide aux aidants. La ligne téléphonique est le **04.77.20.25.26**. Le site web **escaledesaidants.com** est également opérationnel.



### Horaires d'ouverture de l'Escale des Aidants :

- Les mardis de 9h à 12h et de 13h à 17h
- Les mercredis de 9h à 12h et de 13h à 17h

29 rue de la Visitation  
42000 Saint-Etienne

### Pour information, le lieu est accessible :

- > aux personnes à mobilité réduite
- > en voiture avec un parking privé à disposition
- > en tram: arrêt "cité du design" + 7 min à pieds
- > en bus: ligne 12 arrêt "La Visitation" ou "Plantevin"

## Point d'information

Face aux nombreuses sollicitations, nous mettons en place un point d'information concernant l'Escale des Aidants. Ce format est destiné à toute personne qui souhaite en savoir plus sur ce dispositif. DanaeCare sera présent pour échanger et évoquer d'éventuelles collaborations.

Le **premier point d'information** se tient le **mardi 4 octobre de 16h à 17h**.

La participation est gratuite, mais **l'inscription est obligatoire**. Si vous souhaitez être présents, notifiez, dès que possible, votre participation via le lien de la billetterie Hello Asso ci-après : <https://www.helloasso.com/associations/danaecare/evenements/point-d-information-escale-des-aidants>

# À ne pas manquer !

## Actions collectives de soutien psychosocial

L'Escale des Aidants lance ses premières animations **gratuites** ! Deux formats sont proposés afin de répondre au mieux aux besoins des aidants.

Premier format : **des groupes d'échanges et d'informations entre proches-aidants.** Une professionnelle se chargera d'animer ces groupes et libérer la parole des aidants concernant leur parcours et leurs droits.

**L'inscription est obligatoire** via la billetterie Hello Asso de DanaeCare.

Attention : deux sessions sont prévues, choisissez celle qui vous convient en fonction des dates indiquées :

**Groupe 1 : [Lien d'inscription](#)**

**Groupe 2 : [Lien d'inscription](#)**

En vous inscrivant, vous vous engagez à participer aux quatre dates prévues.

**DanaeCare**

**ACTIONS DE SOUTIEN PSYCHOSOCIAL DESTINÉES AUX PROCHES-AIDANTS**

Venez échanger entre proches aidants et partager des informations sur vos droits et solutions accompagné par un professionnel formé.

**DATES :**

**POUR PLUS D'INFORMATIONS:**

**ESCALE DES AIDANTS**  
29 rue de la visitation  
42000 Saint-Etienne

**Contact:**  
contact@escaledesaidants.com  
04.77.20.25.26

**Inscription gratuite mais obligatoire via une billetterie Hello Asso (demander le lien par e-mail).**

4 séances de 2H30 chacune.

**GROUPES :**

**GRUPE 1 :**  
Lundi 24 octobre 14h-16h30  
Lundi 21 novembre 14h-16h30  
Lundi 12 décembre 14h-16h30  
Lundi 16 janvier 14h-16h30

**GRUPE 2 :**  
Lundi 31 octobre 14h-16h30  
Lundi 28 novembre 14h-16h30  
Lundi 19 décembre 14h-16h30  
Lundi 23 janvier 14h-16h30

Soutiens par: Loire, Loire Atlantique, Loire-Pays, Loire-Val de Loire, Loire-Val de Saône, Loire-Val de Saône, Loire-Val de Saône, Loire-Val de Saône

## Actions de soutien psychologique

Second format :

Une psychologue est à disposition des aidants pour effectuer un **suivi adapté** à leurs besoins, **uniquement sur rendez-vous**. La première prise de contact s'effectue par e-mail à : **psychologue@escaledesaidants.com**

**Attention : les places sont limitées pour toutes ces actions.**

**DanaeCare**

**ACTIONS DE SOUTIEN PSYCHOLOGIQUE DESTINÉES AUX PROCHES-AIDANTS**

Venez bénéficier d'un soutien individuel, moral et psychologique accompagné par une psychologue.

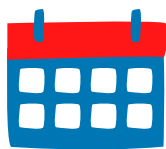
**POUR PLUS D'INFORMATIONS:**

**ESCALE DES AIDANTS**  
29 rue de la visitation  
42000 Saint-Etienne

**Contact:**  
psychologue@escaledesaidants.com

**Sur rendez-vous. Premier contact avec la psychologue par e-mail.**

Soutiens par: Loire, Loire Atlantique, Loire-Pays, Loire-Val de Loire, Loire-Val de Saône, Loire-Val de Saône, Loire-Val de Saône, Loire-Val de Saône



## À vos agendas !



### Le Festival des Aidants sur les ondes !



Dans le cadre de la thématique annuelle commune aux parties prenantes de l'Escale des Aidants, **l'auto-identification des aidants** est un sujet primordial pour débiter une sensibilisation à l'aide.



C'est pourquoi, l'Escale des Aidants tient à rendre visible la diversité d'associations du territoire agissant pour les aidants. Ce Festival des Aidants sur les ondes prend ainsi place dans la semaine comportant la **journée nationale des aidants, le 6 octobre**.

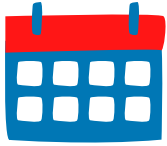
Ne ratez pas les interventions de partenaires de l'Escale, sur l'émission "**100% engagés**" de **Radio France Bleu**, sur la **fréquence 97.1 FM**. Le programme des interventions radios est le suivant :



- **Lundi 3 octobre de 9h30 à 9h55**, DanaeCare présentera le projet Escale des Aidants et la dynamique territoriale portée avec ses partenaires.
- **Mardi 4 octobre de 9h45 à 9h50** : Intervention de l'OSPA (Office Stéphanois Pour les Aînés).
- **Mercredi 5 octobre de 9h45 à 9h50** : Intervention de l'ASEPLS (Association des Sclérosés en Plaques Loire Sud).
- **Jeudi 6 octobre de 9h45 à 9h50** : Intervention de l'UNAFAM (Union nationale de familles et amis de personnes malades et/ou handicapées psychiques).
- **Vendredi 7 octobre de 9h45 à 9h50** : Intervention de la Ligue contre le cancer 42.

*Les partenaires ne participant pas à cette session seront conviés à une prochaine programmation.*





# À vos agendas !



## Déploiement de l'antenne mobile Escale des Aidants

**33<sup>e</sup> ÉDITION**

Semaines d'information  
SUR la santé mentale

DU 11 AU 23 OCTOBRE 2022

PARTICIPEZ AUX NOMBREUSES ANIMATIONS !  
Conférences • Ateliers de sensibilisation • Jardinage • Marches et promenades...

PRENDRE SOIN DE SA SANTÉ MENTALE  
ET DE SON ENVIRONNEMENT

www.semaines-sante-mentale.fr

ARS CHU SISM SÉM

Saint-Étienne  
Ville créative design

SAINT-ÉTIENNE  
la métropole

Dans le cadre des Semaines d'Information sur la Santé Mentale, DanaeCare est invité à installer son antenne mobile de l'Escale des Aidants dans plusieurs localités de la métropole stéphanoise.

N'hésitez pas à nous rendre visite et à partager cette information autour de vous.

Le programme complet de ces semaines d'information sur la santé mentale est disponible sur le lien ci-après : <https://www.semlemag.fr/express/sante-mentale-sinformer-pour-mieux-comprendre/#:~:text=Du%2011%20au%2023,%2D%C3%89tienne%20M%C3%A9tropole%20s'associe>.

### Lundi 17 octobre

#### ACTION « BUS PROMOTION DE LA SANTÉ MENTALE »

En partenariat avec la STAS

Venez échanger avec des acteurs de la santé mentale et des professionnels sur la santé mentale, ses composantes et ce qui l'influence. La santé mentale n'aura plus de secret pour vous !

Présence également de l'escale mobile des aidants et de l'association Danaecare.

De 9 h à 12 h

Place Jean Jaurès - Espace festif  
au Chambon-Feugerolles

### Mardi 18 octobre

#### ACTION « BUS PROMOTION DE LA SANTÉ MENTALE »

En partenariat avec la STAS

Venez échanger avec des acteurs de la santé mentale et des professionnels sur la santé mentale, ses composantes et ce qui l'influence. La santé mentale n'aura plus de secret pour vous !

Présence également de l'escale mobile des aidants et de l'association Danaecare.

De 8 h à 12 h

Place de la Liberté  
à Saint-Chamond

### Vendredi 21 octobre

#### ACTION « BUS PROMOTION DE LA SANTÉ MENTALE »

En partenariat avec la STAS.

Venez échanger avec des acteurs de la santé mentale et des professionnels sur la santé mentale, ses composantes et ce qui l'influence. La santé mentale n'aura plus de secret pour vous !

Présence également de l'escale mobile des aidants et de l'association Danaecare.

De 10 h 30 à 15 h 30

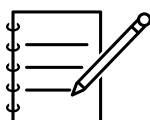
Place Jean-Jaurès  
à Saint-Étienne

## ACTUALITÉS LOCALES SUR LES AIDANTS



### Week-end de la vie associative

DanaeCare était présent au Week-end de la vie associative lors des journées du 3 et 4 septembre 2022. Quel plaisir de se retrouver nombreux après une pause estivale. Cet évènement a permis de rencontrer la diversité associative stéphanoise, et notamment dans les questions de handicap et de perte d'autonomie.



### Formation gratuite pour les proches d'un enfant de moins de 8 ans porteur du trouble du spectre de l'autisme / Unité d'évaluation Loire Autisme

L'UDELA de la Loire propose une formation sur les troubles du spectre de l'autisme à destinations des proches d'enfants de moins de 8 ans porteur de ce trouble.

Une formation de deux jours est mise en place pour le 7 octobre 2022 et le 18 novembre 2022.

Plus d'informations et inscription sur le lien suivant : [https://docs.google.com/forms/d/e/1FAIpQLSfFJFA8CXvRkgZ0c\\_r7Aq37ryFbKuVUorD2s1ZWhyqcugOBHA/viewform](https://docs.google.com/forms/d/e/1FAIpQLSfFJFA8CXvRkgZ0c_r7Aq37ryFbKuVUorD2s1ZWhyqcugOBHA/viewform)

Lieu : CHU hôpital Nord, Bât J, UDELA/Centre Léo Kanner, Avenue Albert Raimond, 42270 Saint-Priest-en-Jarez.

## ACTUALITÉS LOCALES SUR LES AIDANTS




### Programme Profamille / CATTP De la Charité

Le Programme Profamille est un programme de psychoéducation destiné aux familles et proches de patients souffrant de schizophrénie ou de troubles apparentés. Les prochaines **réunions d'information** ont lieu le Mardi 8 novembre et le mercredi 9 novembre de 12h30 à 13h30, Hôpital La Charité. Contacter l'organisme gestionnaire ci-contre pour plus d'informations ou pour vous inscrire.

CATTP de La Charité

 **04 77 12 74 70**

 [cattp.m@chu-st-etienne.fr](mailto:cattp.m@chu-st-etienne.fr)



[www.profamille.site](http://www.profamille.site)

association Aloess PLATEFORME D'ACCOMPAGNEMENT ET DE RÉPIT DES AIDANTS

# JOURNÉE DES AIDANTS

**Le 6 octobre est la journée nationale des aidants familiaux.**  
A cette occasion, la Plateforme d'ALOESS vous invite à une journée de détente à Saint-Bonnet -le-Courreau

Au programme:

- visite du Moulin des Massons
- déjeuner à l'Auberge Garnier

**de 9h30 à 16h30**

*accompagnement possible de votre proche aidé dans nos locaux sur la journée*

**RENSEIGNEMENTS ET INSCRIPTIONS**  
04-77-61-65-06

5, ALLÉE DU PALÉTUVIER  
42500 LE CHAMBON FEUGEROLLES  
[plateforme@aloess.org](mailto:plateforme@aloess.org)



### Journée nationale des aidants, par Aloess

Aloess, la plateforme d'accompagnement et de répit des aidants, organise une journée de détente à l'occasion de la journée nationale des aidants familiaux du 6 octobre 2022. Les informations sont indiquées sur l'affiche ci-contre.

Retrouvez également le planning d'activités de la saison sur leur site web : <https://www.aloess.org/planning-activites-mensuelles/>

# Contacts


Coordinateurs

André SIMONNET

Julia GUDEFIN

Maya CHABANE

 [contact@escaledesaidants.com](mailto:contact@escaledesaidants.com)

 04 77 20 25 26

 [danaecare.com](http://danaecare.com)

