



UNE FOIS PAR MOIS

DANAECARE

AU COEUR DE L'ACTION PAR ET POUR LES AIDANTS

LE CONTENU

Présentation du numéro

Des outils en voie de
déploiement

Portrait d'acteurs :
L'ASEPLS (Association des
Sclérosés en Plaques Loire-
Sud)

Des documentations
"aidantes" variées

Contacts

PRÉSENTATION DU NUMÉRO

Cher.es lecteur.rice.s,

La lettre d'information de Février 2021 est marquée par une période de repos bien méritée pour l'équipe DanaeCare.

Toutefois, nous reprenons de plus belle nos activités afin de dessiner progressivement de nouveaux horizons pour tout un chacun.

Nous avons eu le plaisir de discuter avec plusieurs d'entre vous et la motivation d'agir pour les proches-aidants n'a été que renforcée.

Prenez soin de vous.

Bonne lecture sur "L'info Aidante" ! A très vite.



Des outils en voie de déploiement

Suite aux expérimentations relatées dans le numéro précédent, DanaeCare va développer de nouveaux outils pour sensibiliser à l'aide et agir de façon concrète dans les prochains mois à venir.

Un blog interactif et participatif

Un **prototypage de blog** participatif et interactif est en cours de finalisation et sera mis à disposition d'ici quelques mois.

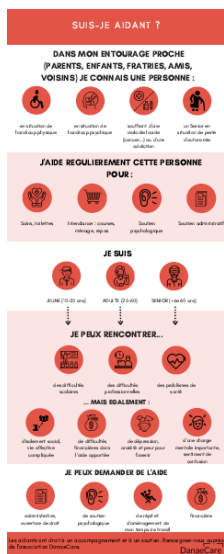
L'idée s'est imposée de créer un support pédagogique au travers d'**enregistrements audios** où l'on invite les acteurs comme les aidants à parler d'eux. Des réponses à quelques questions, un retour d'expérience professionnelle et/ou personnelle, un message à adresser... Ce support compilera et croisera les regards de personnes aux profils différents autour de la thématique de l'aide, et nous racontent leur rapport à celle-ci. **Vous pourrez à votre tour partager votre point de vue !**



Une campagne d'information et de sensibilisation à l'aide

Afin d'agir sur la **représentativité des aidants** dans les dispositifs, le développement de moyens de communication variés doit permettre de sensibiliser aussi bien les proches-aidants que les acteurs du monde social et associatif qui sont amenés à en rencontrer. En effet, les **centres sociaux, amicales laïques, MJC** et autres structures, brassent une diversité de public, en âge et en diversité culturelle, importante pour sensibiliser et potentiellement amener vers l'accompagnement des personnes qui aident un proche.

Ces outils prendront la forme d'infographie, de charte de l'aidant ou de "personas" pour **favoriser l'auto-identification** des aidants. Ils serviront de support pour organiser un ou deux ateliers avec ces acteurs sociaux. L'objectif étant d'agir en amont d'un épuisement des aidants et les diriger vers les structures pouvant les orienter.



DanaeCare alimente ses réseaux sociaux !

En s'inscrivant dans l'ère du temps, DanaeCare va alimenter ses réseaux sociaux ainsi que son site web à partir du mois de mars ! Nous vous invitons ainsi à nous rejoindre sur nos réseaux sociaux, où nous publierons de façon régulière les avancées de l'association, mais aussi où nous partagerons les actions de nos partenaires. Invitez vos amis, vos proches, vos adhérents ainsi que toute personne pouvant être potentiellement intéressée par la valorisation des relations humaines en santé. **Cliquez sur chaque vignette pour être redirigé vers les pages et nous soutenir.**



PORTRAIT D'ACTEURS : L'ASEPLS (ASSOCIATION DES SCLÉROSÉS EN PLAQUES LOIRE-SUD)

Dans le cadre de l'action pour les aidants, la mobilisation d'un grand nombre d'acteurs associatifs importe afin de sensibiliser les aidants du bassin stéphanois. Certains acteurs détiennent une présence historique sur le territoire, c'est notamment le cas de l'Association des sclérosés en plaques Loire-Sud (ASEPLS) qui a participé aux ateliers Par et pour les aidants en 2020. La présidente, Lina Giampietro, a répondu à nos questions à plusieurs reprises.



QU'EST-CE QUE L'ASEPLS ?

Depuis sa création, l'Association de Sclérosés En Plaques Sud Loire, œuvre et les bénévoles s'investissent afin de diffuser des informations sur la SEP, œuvre pour aider, reconforter, écouter, et faire participer les personnes concernées et leurs proches afin de faire face à la SEP.

Implantée à Saint-Etienne, l'Association des Sclérosés en Plaques Loire-Sud soutient la recherche, aide les malades et favorise le maintien à domicile.

QUELLES ACTIONS METTEZ-VOUS EN PLACE SUR LE DÉPARTEMENT DE LA LOIRE ?

Avec plus de 800 membres actifs, notre association, fondée en 1997, forme une communauté sûre et fiable. C'est ce qui fait notre force au sein de notre communauté, et qui nous permet d'agir directement avec les personnes concernées. Nous avons plusieurs missions sociales :

- Nous aidons les personnes en situation de handicap au quotidien
 - Pour faciliter et engager le contact avec ces personnes atteintes de SEP, nous entretenons un **lien étroit avec les institutions** qui leur sont dédiées **et les établissements de soin**.
 - Notre mot d'ordre est "intégrer" plutôt que marginaliser. L'aide aux personnes en situation de handicap n'a rien d'un concept abstrait, elle repose sur la communication et **l'entraide**. C'est pourquoi nos bénévoles et adhérents ont à cœur d'établir un fort contact social avec leurs protégés ainsi que de les soigner.
- Nous avons participé à plusieurs réunions et commissions municipales pour agir en faveur de l'accessibilité et du handicap, notamment pour Saint-Etienne Métropole et au sein de la **Commission Communale pour l'accessibilité**. On a aussi fait un CD qui est mis à disposition de tous les internes en neurologie pour sensibiliser sur la vie menée par nos adhérents que nous avons filmés pendant 6 mois.

DE QUELLE FAÇON L'ASEPLS AGIT POUR LES AIDANTS ?

Les proches-aidants viennent souvent trouver de l'aide en contactant notre association. **On informe beaucoup** sur la maladie, mais on rassure aussi. On aide les adhérents, surtout les nouveaux adhérents que le CHU nous envoie pour tenter de faire à notre échelle une sorte d'**éducation thérapeutique**, pour apprendre à vivre mieux avec cette pathologie. Nos expériences personnelles permettent aussi d'aider à adopter les bons gestes et à mieux gérer les dossiers administratifs. L'association dispose d'une sorte de **lieu de répit** où les "sclérosés" viennent pour passer le temps, mais cela permet aussi aux aidants d'avoir du temps pour eux, pour souffler un peu, le temps d'un après-midi par exemple.

Nous avons également travaillé avec des médecins pour les **sensibiliser** à l'annonce du diagnostic et aux précautions qui s'ensuivent. On sensibilise beaucoup pour les aiguiller à diriger les nouveaux patients et leurs proches vers nous, associations, qui pourrions prendre le relais. Si les médecins n'ont pas le temps, nous on est là.



Pour en savoir plus :

ASEPLS

2 Rue Bénévent, 42000 Saint-Etienne
Boîte postale : 4 rue André Malraux- Casier 41
04.77.90.55.71
<https://www.asepls.fr/>





DES DOCUMENTATIONS "AIDANTES" VARIÉES

Une bande-dessinée pour les aidants !

La mise en visibilité des aidants passe par des formats variés qui permettent de sensibiliser le plus grand nombre aux problématiques rencontrées par les aidants. Pour partager avec le grand public les bons et les difficiles côtés de l'aide, le collectif de soutien des aidants du Bessin Pré-Bocage a édité une **bande-dessinée**. N'hésitez pas à feuilleter cet ouvrage de 56 pages, scénarisé et dessiné par l'auteur-illustrateur Jérôme Eho, qui met en images et en textes le quotidien de 12 personnes qui aident un proche.

A consulter ici :

<https://fr.calameo.com/read/0020594284903e357d337?page=9>



Blandine Bricka donne la parole à ceux qui inventent l'aide de demain. **Pour qu'advienne le temps des solutions.**

La crise sanitaire a mis en lumière de façon particulièrement notable les problèmes que rencontrent aujourd'hui les proches aidants, les professionnels de l'aide à domicile et les personnes dépendantes.

"Partout en France, des aidants, des associations et des institutions mènent des expériences et inventent des solutions pour surmonter ces difficultés : cet ouvrage propose de les raconter pour les faire connaître, en donnant la parole à des témoins de ces expérimentations autour de grandes thématiques : répit, jeunes aidants, accès à l'information, nouvelles technologies, Ehpad..."

Livre disponible ici :

<https://livre.fnac.com/a15194151/Blandine-Bricka-Aidants-le-temps-des-solutions>

Contacts


Coordinateurs

André SIMONNET

Julia GUDEFIN

Maya CHABANE

 office@danaecare.com

 06 23 31 19 13

 danaecare.com

