



UNE FOIS PAR MOIS

DANAECARE

### AU COEUR DE L'ACTION PAR ET POUR LES AIDANTS

## LE CONTENU

### Présentation du numéro

#### Les nouvelles du mois

- Escalade des Aidants Entreprises : des ressources bientôt disponibles
- Le calendrier des permanences de l'Escalade des Aidants 2025-2026
- Etudiants-aidants : aidez-nous à vous aider !

#### Les événements et actualités locales

- La journée annuelle de la Filière gériatrique du Forez
- Planning d'activités Aloess

## PRÉSENTATION DU NUMÉRO

Cher.es lecteur.rice.s,

Nous espérons que vous abordez sereinement cette période automnale et que ce mois de novembre vous apporte douceur et énergie.

L'équipe reste pleinement mobilisée en cette fin d'année, période de bilan annuel.

Vous trouverez le calendrier les **détails de nos prochaines permanences** dans cette newsletter.

Nos assistantes sociales et psychologues sont toujours disponibles pour accompagner les aidants. N'hésitez pas à les solliciter.

Bonne lecture de "L'Info Aidante" !





## Les nouvelles du mois

### Escale des Aidants Entreprises : des ressources bientôt disponibles

Au sein de chaque organisation, des collaborateurs soutiennent un proche malade, en perte d'autonomie ou en situation de handicap. **L'Escale des Aidants Entreprise** est votre porte d'entrée unique. Nous articulons deux fonctions : un centre de coordination (mise en réseau des acteurs, annuaire territorial, orientation simple) et un opérateur d'actions (formations, webinaires, accompagnements, événements).

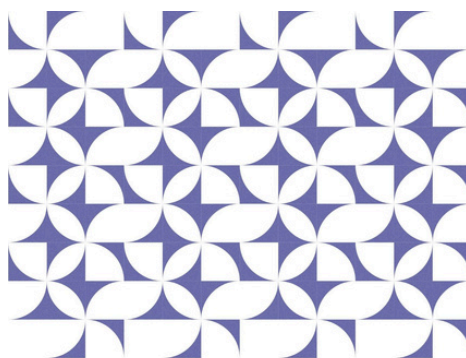
**Que vous soyez employeur ou aidant salarié, nous allons mettre des outils à votre disposition: FAQ, webinaires, orientation et accompagnements de proximité.**

**Retrouvez toutes les informations sur la page dédiée sur notre site web :**  
**<https://escaledesaidants.com/eda-entreprise/#escale>**



#### **3 axes opérationnels sont proposés :**

- **pour les RH / Employeurs** – FAQ aidance & événements
- **pour les aidants salariés / agents publics** – Webinaire & orientation
- **pour les opérateurs de l'aidance** – Référencement annuaire : Structures santé, médico-social, social, emploi, prévention, associations : référez-vous pour accompagner les entreprises de la Loire.



L'ESCALE DES AIDANTS [ENTREPRISES]

UN CENTRE DE COORDINATION TERRITORIALE ET UN  
OPÉRATEUR D' ACTIONS POUR L'AIDANCE EN MILIEU  
PROFESSIONNEL

DanaeCare



## Les nouvelles du mois

### Les permanences de l'Escale des Aidants dans la Loire 2025-2026

Pour être au plus près de vous, des permanences mensuelles de l'Escale des Aidants sont organisées dans plusieurs communes du département. **Sur rendez-vous**, les aidants peuvent bénéficier d'un accompagnement social personnalisé, sans obligation d'adhésion aux structures partenaires qui nous accueillent.




➡ **Consultez sur notre site la carte de nos permanences de l'Escale Mobile des Aidants et accédez facilement aux contacts pour prendre rendez-vous.**

Un grand merci à nos partenaires locaux pour leur accueil et leur engagement en faveur du bien-être des aidants ligériens !

### Etudiants-aidants : aidez-nous à vous aider !

Dans le cadre de son travail en thèse CIFRE en collaboration avec DanaeCare et le Laboratoire Pôps (rattaché à l'Université Lumière Lyon 2), **Ombeline Fayard**, doctorante en Sciences Humaines et Sociales, mène une **recherche sur les étudiant.es qui prennent soin d'un proche**.

Dans le cadre de cette thèse, elle **mobilise des étudiant.es aidant.es** pour réfléchir ensemble à leurs besoins et envies.

 **Découvrez le flyer et participez à cette recherche ! Ensemble, faisons bouger les choses.**

**N'hésitez pas à le transmettre aux étudiants qui vous entourent et/ou dans votre réseau d'acteurs ! 🙏**





### ACCOMPAGNES-TU RÉGULIÈREMENT UN PROCHE\* MALADE (CANCER, ADDICTION, ...), EN SITUATION DE HANDICAP OU EN PERTE D'AUTONOMIE ?

(\*Un parent, un frère ou une sœur, un-e ami-e, un-e voisin-e)

Par exemple, tu pourrais l'aider pour ses soins, l'accompagner lors de ses démarches administratives ou lui apporter du soutien moral.

### TU ES ÉTUDIANT·E DE MOINS DE 30 ANS ?

(à l'université Jean Monnet ou à l'université à Lyon)

**Participe au groupe d'étudiant·es qui accompagnent un proche**

Un espace pour :

- 🗣️ échanger avec d'autres étudiant·es qui vivent des situations proches
- 👉 partager ton expérience pour faire avancer la recherche
- 🕒 t'impliquer à ton rythme : environ 2 heures par mois en visio ou présentiel

**INTÉRESSÉ·E ? CONTACTE-MOI**  
OU OBTIENS PLUS D'INFOS AVEC CE QR CODE OU EN CLIQUANT ICI



o.fayard@danaecarelab.com  
Par Message : 06 31 31 69 91





## RESSOURCES &amp; ACTUALITÉS LOCALES

## Journée Filière du Forez

Comme chaque année, la Filière Gériatologique du Forez organise sa journée Filière. Elle aura lieu le **vendredi 28 novembre 2025 à Montrond Les Bains**.

Cette année, la thématique retenue : « Vivre VIEUX et HEUREUX, comment cultiver le bien-être au fil des ans ».

Tables rondes, ateliers (activité physique adaptée, jacuzzi des sons,...), pièce de théâtre, animations, stands et expositions, .... sont au programme.

Retrouvez le détail de cette programmation et le lien d'inscription dans l'affiche en pièce-jointe.

**“VIEUX et HEUREUX, comment cultiver le bien être au fil des ans”**

Montrond les Bains  
28 novembre 2025  
de 9 h à 17 h  
Les Foréziennes  
54 rue Philibert Gary

Entrée **GRATUITE**, sur inscription

Illustration réalisée par l'équipe de l'EHPAD du Rieu Parent à Noirétable

**Programme :**  
8 h 15 - Accueil  
9 h - Introduction  
10 h - Table ronde  
“Les champs du bonheur et du bien-être” animée par psychologue, philosophe, médecin, art-thérapeute...  
12 h 30 - déjeuner (sur réservation)  
13 h 30 - Ateliers divers (sur réservation)\* activité physique adaptée, jacuzzi des sons, yoga du rire, marche active, marche connectée à la nature  
15 h 15 - Pièce de théâtre “Adieu Marthe” (sur réservation)  
16 h 45 - Conclusion

Et tout au long de la journée, vous retrouverez :  
• Des animations  
• Des stands  
• Des expositions  
• ...

Inscription nécessaire à la journée, au déjeuner\*\*, aux ateliers, à la pièce de théâtre  
[Lien d'inscription](#)

Pour tout renseignement :  
06 20 07 95 61  
filierepa@ch-forez.fr

CLS COMPTABILISÉ PAR FOREZ-EST  
ars  
Commission des Finances locales

PLATEFORME D'ACCOMPAGNEMENT & DE RÉPIT AIDANTS FAMILIAUX

**Planning DES ACTIVITÉS DEC. 2025**

**MASSAGE** (RDV indiv. de 50mn)  
Lundi 1 Décembre 13h00 > 16h00  
Lundi 8 Décembre 9h30 > 11h30

**ATELIERS PROCHES AIDANTS**  
Jeudi 18 Décembre 14h30 > 16h00

**ENTR'AIDANTS: Groupe de parole**  
Mardi 16 Décembre 14h00 > 16h00

**GYM - STRETCHING**  
Lundi 1 & 15 Décembre 11h00 > 12h00

**SOPHROLOGIE**  
Mercredi 3 & 17 Décembre 10h30 > 11h30

**A CHOEURS...EN VOIX...!**  
Vendredi 12 Décembre 14h30 > 16h00

**CUISINE A 4 MAINS**  
Mardi 2 Décembre 10h00 > 15h00

**ACTIVITÉS PHYSIQUES ADAPTÉES** (salle foyer laïque)  
Mercredi 3 & 17 Décembre 10h00 > 11h30

**SI ON CHANTAIT...**  
Lundi 8 & 15 Décembre 14h30 > 16h00

**CRE'ACTION**  
Vendredi 5 & 19 Décembre 14h00 > 16h00

Aidants  
Aidées

RENSEIGNEMENTS & INSCRIPTIONS  
Accueil du lundi au vendredi de 10h à 17h  
[plateforme@aloess.org](mailto:plateforme@aloess.org)  
04 77 61 65 06

**aloess**  
Association Loire Oudine Ecoute Soins Soutien  
5 allée du Palétoirier  
42500 Le Chambon-Feuillat  
www.aloess.org

Commission des Finances  
cnsa

## Planning d'activités d'Aloess

Retrouvez le planning d'activités d'Aloess pour le mois de décembre 2025.

N'hésitez pas à prendre contact avec la structure pour plus de détails et pour vous inscrire.



# Contacts

Coordinatrice

Maya CHABANE

@ contact@escaledesaidants.com

☎ 06 79 96 29 35

🌐 escaledesaidants.com

